



### VORBEREITUNG

1. Waschen Sie Ihre Hände mit einer antibakteriellen Seife.
2. Desinfizieren Sie Ihre Hände, Wimpern des Kunden und Arbeitsgeräte.
3. Reinigen Sie die Wimpern mit dem **Biphasic Eye Makeup Remover**, auch bei nicht vorhandenem Make up.
4. Reinigen Sie die Wimpern und die umgebende Haut gründlich mit dem Make-up-Entferner. Wir empfehlen dafür den **Eye Make-up Remover mit Kurcuma**.



### BEFESTIGEN DES SILIKONPADS UND WIMPERN

5. Tragen Sie eine kleine Menge von dem **Duo Glue** auf das obere Augenlid oder vorzugsweise direkt auf das Silikonlifting-Pad der am besten geeigneten Größe auf.
6. Warten Sie einige Sekunden, bis der Kleber eingedickt und ausgehärtet ist. Platzieren Sie das Silikonliftplaster auf dem oberen Augenlid.
7. Tragen Sie eine kleine Menge Wimpernlifting **Duo Glue** auf das Silikonpad auf und warten Sie einige Sekunden, bevor Sie die Wimpern auf dem Silikonpad befestigen.
8. Tragen Sie eine dünne Schicht des **Permanentes Gel Step 1** auf. Achten Sie darauf, dass die Wimpernwurzel und die Spitzen der Wimpern dabei ausgelassen werden.
9. Mit der speziellen Folie die Wimpern abdecken und 15 Min. einwirken lassen.
10. Nach der Einwirkzeit entfernen Sie das **Permanentes Gel Step 1** mit einem trockenen Wattestäbchen.





11. Tragen Sie die **Neutralizer Cream Step 2** mit einem sauberen Microbrush auf. Lassen Sie dabei wieder die Wimpernwurzel und die Spitzen der Wimpern aus. Decken Sie die Wimpern mit der speziellen Folie ab. Und lassen Sie 15 Min. einwirken.
12. Entfernen Sie nach der Einwirkzeit mit Hilfe eines mit Wasser angefeuchteten Wattestäbchens oder einem Wattepad. Reinigen Sie die Wimpern bis Sie das Silikonpad entfernen können. Reinigen Sie anschliessend den gesamten Bereich des Auges um alle Reste des Klebers zu entfernen.

### FÄRBEN



13. Tragen Sie auf die untere Augenpartie (sowohl das untere als auch das obere Augenlid) eine **Farbe Schutzcreme** auf, ohne die Wimpern dabei zu beruehren.



12. Befestigen Sie das spezielle Schutzpapier auf das untere Augenlid auf und achten Sie darauf, dass die Wimpern des unteren Augenlids über dem Schutzpapier bleiben, damit sie gefärbt werden können.

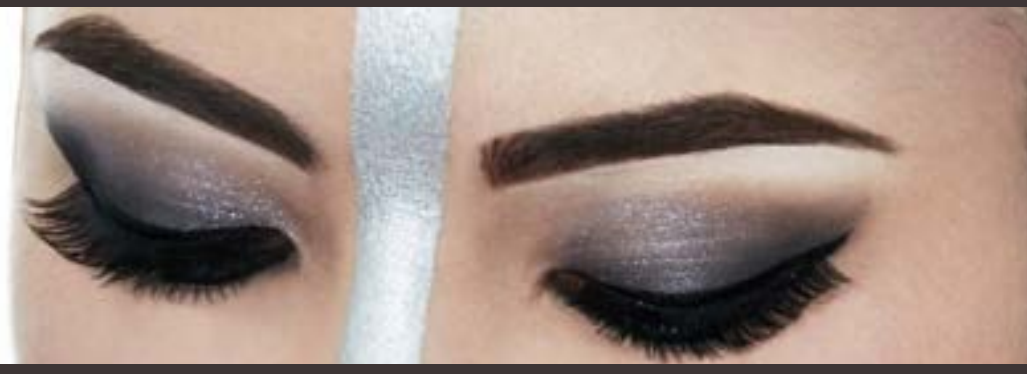


13. Bereiten Sie den Farbton vor: Tun Sie drei kleine Tropfen (entsprechend drei Reiskörnern) des Wimpernfarbtönen der gewünschten Farbe (**Tint Violet Black, Tint Deep Black, Tint Bluish Black**) in das Dappenglas und achten Sie darauf, den ersten Tropfen zu entfernen.



14. Für jeden Tropfen Wimpernfarbe einen Tropfen Oxidationsmittel (**Special Solution Dye**) hinzufügen (1:1) und gründlich mischen bis eine Creme Konsistenz entsteht (homogene).
15. Verteilen Sie die Mischung mit der Bürste auf die Wimpern, achten Sie darauf, dass sie vollständig bedeckt sind, und lassen Sie sie 10 Minuten einwirken, damit sowohl die Pigmente als auch die Wirkstoffe (Keratin, Aloe und Argan) durchdringen.
16. Entfernen Sie die Farbe nach der Einwirkzeit vorsichtig mit einem mit Wasser angefeuchteten Wattepad. Schließen Sie die Reinigung ab, indem Sie das Schutzpapier und die Rückstände der Schutzcreme im Augenbereich entfernen.

17. Tragen Sie die **Argan Eyelash Regenerating Cream** mit dem entsprechenden Pinselkamm auf die Augenbrauen auf und empfehlen Sie die tägliche Anwendung dieser Cream.



### REINIGUNG:



1. Waschen Sie Ihre Hände mit einer antibakteriellen Seife.
2. Desinfizieren Sie Ihre Hände, die Augenbrauen des Kunden und die Arbeitswerkzeuge.
3. Reinigen Sie die Augenbrauen mit **BI-PHASE EYE MAKEUP REMOVER**.
4. Reinigen Sie die Augenbrauen und die umgebende Haut gründlich mit **KURKUMA-AUGEN-MAKEUP ENTFERNER**.

### VORBEREITUNG UND LIFTEN:



5. Optional: Um das Haar weicher zu machen und um spätere Manöver zu erleichtern, tragen Sie das **AUGENBRAUEN PRE-SMOOTHING** mit Hilfe eines Wattestäbchens auf die Augenbrauen auf und lassen Sie dieses 5 Min. lang einwirken.
6. Tragen Sie das **PERMANENT GEL LIFTING STEP 1** mit einer steifen Bürste auf die Augenbrauen auf, kämmen Sie die Haare in die gewünschte Richtung und achten Sie darauf, den ersten Tropfen des Permanente Gels (bei jedem Einsatz), der teilweise oxidiert sein kann, zu verwerfen.
7. Decken Sie den Bereich mit der speziellen Folie ab und neigen Sie ihn in die gewünschte Richtung. Üben Sie einen gewissen Druck auf die Augenbrauen aus, der ausreichend ist, um das Haar in der gewünschten Richtung zu halten. Je nach Haar bis 15 Min. einwirken lassen, 7 bis 9 Min. bei feinen Haaren, 9 bis 12 Min. bei mittelstarken Haaren und 12 bis 13 min. bei starken Haaren.
8. Während dieser Zeit wiederholen Sie alle 3 bis 5 Min. das Kämmen des Haares in die gewünschte Richtung und je nachdem, erhöhen Sie die Spannung der speziellen Folie um das Haar zu zwingen, in der gewünschten Richtung zu bleiben, und üben Sie während der Einwirkzeit einen leichten konstanten Druck aus.





9. Nach Ablauf der Anwendungszeit entfernen Sie überschüssiges **PERMANENT GEL LIFTING STEP 1** mit einem **TROCKENEN** Wattestäbchen oder **TROCKENEN** Wattepad. Tragen Sie die **NEUTRALIZER CREAM LIFTING STEP 2** mit einem Microbrush auf, decken Sie den Bereich erneut ab und lassen Sie die Neutralizer Creme für die gleiche Zeit, wie das Gel Permanente einwirken, wobei wir das Kämmen der Haare in die gewünschte Richtung etwa alle 3-5 Minuten wiederholen.



10. Nach Ablauf der Einwirkzeit entfernen Sie die **NEUTRALIZER CREAM LIFTING STEP 2** mit einem, mit Wasser angefeuchteten Wattepad, trocknen Sie den Bereich mit einem Kosmeticktuch ab.

### FÄRBEN



11. Tragen Sie die **FÄRBE-SCHUTZCREME** auf die Kontur der Augenbrauen auf und skizzieren Sie deren Form, um die Haut nicht zu verfärben.

12. Tun Sie in Größe eines Reiskorns (1 Reiskorn für Wimpern, 2 Reiskörner für Augenbrauen) von der Wimpern-/Augenbrauentönung der gewünschten Farbe in ein Dappenglas.

13. Fügen Sie dann die **SPECIAL CREAM SOLUTION DYE** gleicher Menge (1:1) wie die Farbe dazu.

14. Verteilen Sie die Mischung mit dem Pinsel auf die Augenbrauen, achten Sie darauf, dass sie vollständig bedeckt sind, und lassen Sie sie 10-15 Minuten einwirken, damit je nach Dicke des natürlichen Haares sowohl die Pigmente als auch die Wirkstoffe (Keratin, Aloe und Argan) durchdringen und je nachdem, ob laminiert und aufgehellt wurde oder nicht.

15. Entfernen Sie die Farbe am Ende der Einwirkzeit vorsichtig mit einem, mit Wasser angefeuchteten Wattestäbchen oder Wattepad.

16. Schließen Sie die Reinigung ab, indem Sie die Cremeschutzreste in der Augenpartie entfernen.

17. Tragen Sie die **ARGAN EYELASH REGENERATING CREAM** mit der entsprechenden Buerste auf die Augenbrauen auf und empfehlen Sie diese ihren Kunden zur taeglichen Anwendung.

